



PRISMA
Liegenschafts GmbH



WIRTSCHAFTSAGENTUR
NIEDERÖSTERREICH

EINE FRAGE + DES STANDORTS

Unverbindliches Standortexposé

Wöllersdorf-Steinabrückl Grundstück 36.622 m² – Bauland Betriebsgebiet in
Top-Lage nahe der A2

St. Pölten
am 18.09.2024

ecoplus.at

Hinweis: Die Informationen basieren auf den Angaben der
Anbieter der Liegenschaften bzw. Objekte und erfolgen ohne
Gewähr.



STANDORT

+ WÖLLERSDORF- STEINABRÜCKL



Wöllersdorf-Steinabrückl Grundstück 36.622 m²
Bauland Betriebsgebiet in Top-Lage nahe der A2



BASISDATEN

- + Objektnummer 2238
- + Fläche 36.622 m²
- + Widmung BB Bauland Betriebsgebiet
- + Technische Infrastruktur
 - Kanal
 - Gas
 - Strom
 - Trinkwasser
 - Fernwärme
- + Objektart Grundstück
- + Preis Kauf: Auf Anfrage

ANSPRECHPARTNER

- + Firmenname PRISMA Group
- + Adresse Aumühlweg 3, 2544 Leobersdorf
- + Ansprechpartner Manfred Knotzer
- + Telefon +43 670 603 70 02
- + Mobiltelefon +43 670 603 70 02
- + Email manfred.knotzer@prisma-group.eu



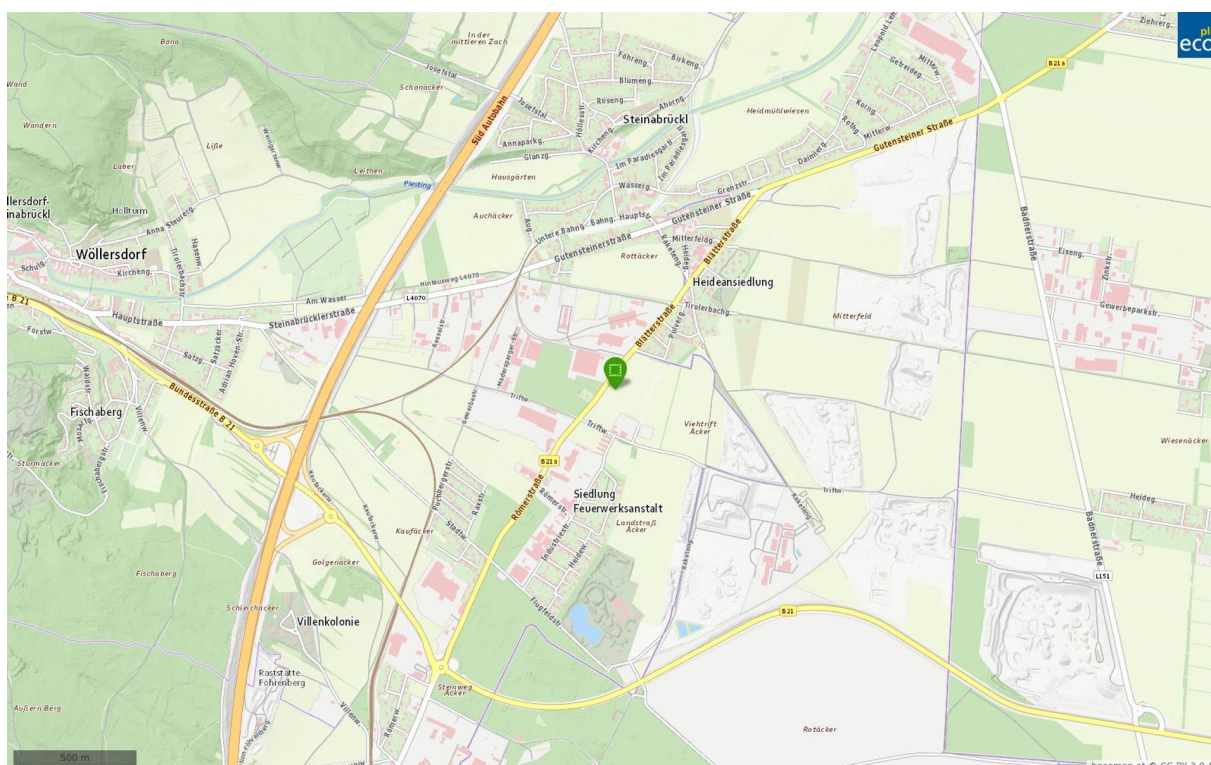
STANDORT

+ WÖLLERSDORF-STEINABRÜCKL



LAGE/ERREICHBARKEIT

- + Bezirk Wiener Neustadt Land
- + Ort / Pol. Wöllersdorf-Steinabrückl
- Gemeinde
- + Verkehrliche Lage direkt an der B21a nur 3 Autominuten zur
- Anbindung Autobahnauffahrt A2 Wr. Neustadt-Wöllersdorf
- Bundesstraße B21a ,
- Autobahn A2 Südautobahn,
- Anschlussstelle Wöllersdorf (2 km)



STANDORT + WÖLLERSDORF- STEINABRÜCKL



DETAILBESCHREIBUNG

Betriebsgrundstück mit insgesamt 36.622m² Fläche.

Perfekte Lage, direkt an der Hauptstraße, nur wenige Autominuten bis zur A2 und nach Wr. Neustadt.

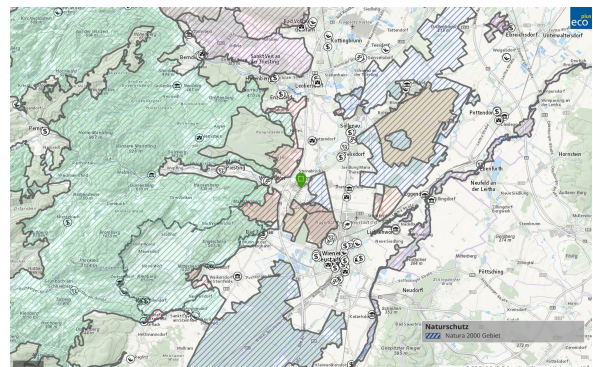
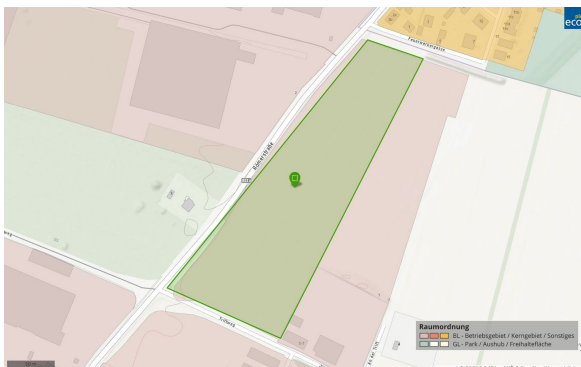
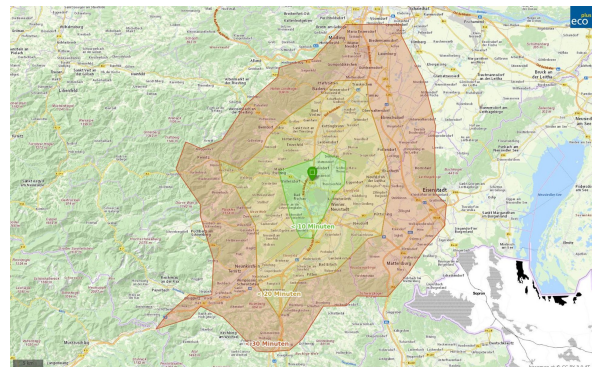
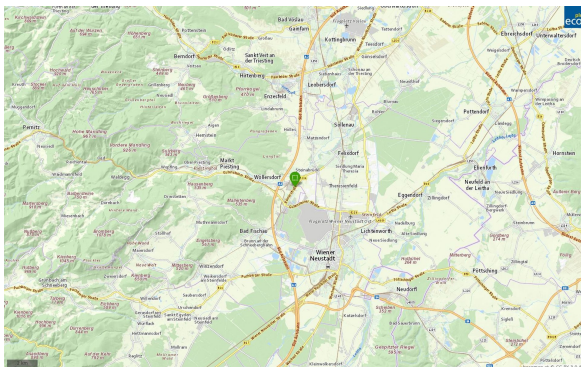
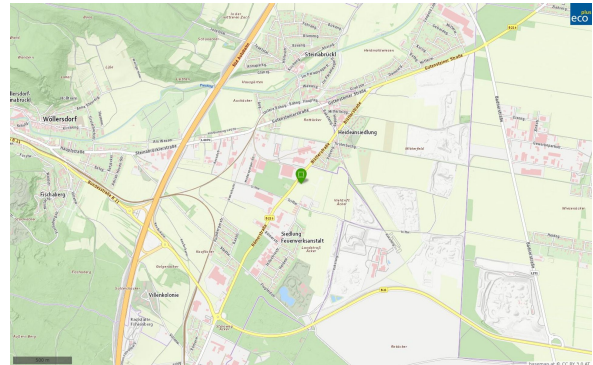
Das Grundstück ist nicht im Verdachtsflächenkataster verzeichnet, ebenerdig und unkompliziert bebaubar.

In unmittelbarer Umgebung haben sich zahlreiche Top-Betriebe angesiedelt, dies ist eines der letzten optimal nutzbaren Betriebsgrundstücke dieser Größenordnung im Süden von Wien!

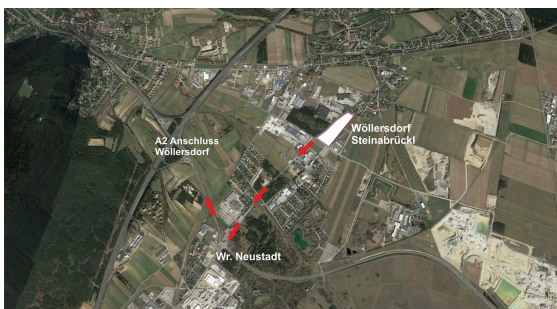
Die Vergabe erfolgt PROVISIONSFREI, direkt vom Eigentümer!



STANDORT + FOTOS



STANDORT + FOTOS



KONTAKT

+ INFOS



PRISMA Liegenschafts GmbH
Herr Manfred Knotzer
Geschäftsführer
Tel: 0670/603 7002
manfred.knotzer@prisma-group.eu

